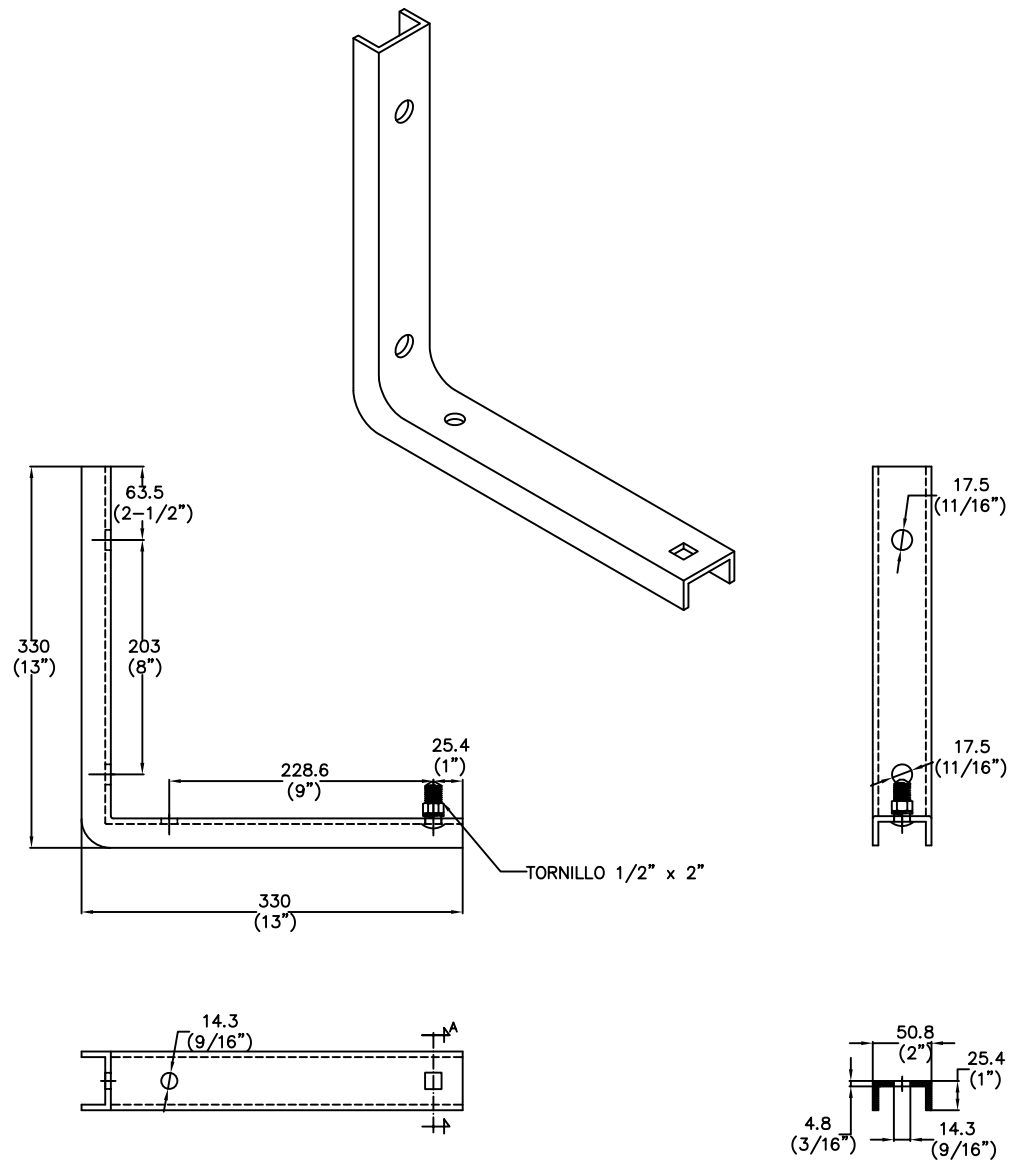


Descripción:

SOPORTE EN POSTE, SIMPLE UNIDAD, acero galvanizado según norma ASTM 11 3 - 78. Espesor aproximado 4.8 mm(3/16"). Incluye perno de coche de 1/2"x2" con tuerca y arandela.



Uso:

Para soportar el seccionador fusible (cut-out) ó el soporte de dos unidades.

Comentario:

PLANILLA DE DATOS GARANTIZADOS
DEPARTAMENTO DE NORMATIVA
EDENORTE DOMINICANA S.A.



CÓDIGOS

EDENORTE 1006938
FECHA

SOPORTE EN POSTE, SIMPLE UNIDAD

ÍTEM	DATOS	UNIDAD	PEDIDO	OFRECIDO	COMENTARIO
1	Empresa proveedora	(*)		
2	Fabricante	(**)		
3	Modelo	(*)		
4	País de origen	(*)		
5	Tipo	SOPORTE SIMPLE UNIDAD		
6	Norma de fabricación y ensayos	ASTM A - 307,ASTM 153-73		
7	Características constructivas				
7.1	Material		Acero al carbono		
7.2	Protección anticorrosiva		Galvanizado en caliente		
8	Características dimensionales.		*ver ficha técnica*		
8.1	Longitud	pulg(mm)	13 x 13" (330 x 330)		
8.2	Distancia entre agujeros	pulg(mm)	8" (203)		
8.3	Diámetro del perfil	pulg(mm)	50.8 " (2)		
8.4	Espesor	pulg(mm)	3/16 " (4.8)		
9	Accesorios				
9.1	Perno de coche con tuerca y arandela de presión 1/2 x 2		Si		
10	Resistencia mecánica	KN	(*)		
11	Recubrimiento de galvanizado	Micras	>85		
12	Certificación ISO 9000 o similar		(*)		

(*) A indicar por el oferente

(**) Timbrado en el material (alto o bajo reviele)

Fecha de actualización: 14/03/16

Fecha de la oferta

Nombre y firma del oferente

Sello

COMENTARIOS:

1- Este material cumplirá con todas las indicaciones detalladas en la especificación técnica correspondiente.

2- En caso de haber una solicitud adicional por parte de La Distribuidora o que el Fabricante entienda deba entregar información adicional, para la correcta evaluación de la propuesta, se deberá hacer por escrito y ser anexado a esta planilla de Datos Garantizados.

DESCRIPCION:

Se requiere que los materiales sean embalados de manera que permitan su apilacion, resguardo, identificacion y proteccion de acuerdo a las características requeridas por Edenorte en termino de tamaño, ergonomia y calidad, las cuales deben ajustarse a la unidad de carga, distribucion y almacenamiento.



Requerimientos:

1. Las paletas o plataformas que sean embalados los materiales deben ser resistentes a las manipulaciones, transporte, apilado y almacenamiento.
2. Las paletas o plataformas, su dimensiones es ajustada al tamaño de las unidades de carga.
3. Los atados no pueden exceder las diez (10) unidades.
4. Los materiales deben llegar sujetos con fleje metálicos sobre paletas o plataformas.

Uso:

Almacenaje de materiales

Comentario:

Estas imágenes son para fines de ilustración